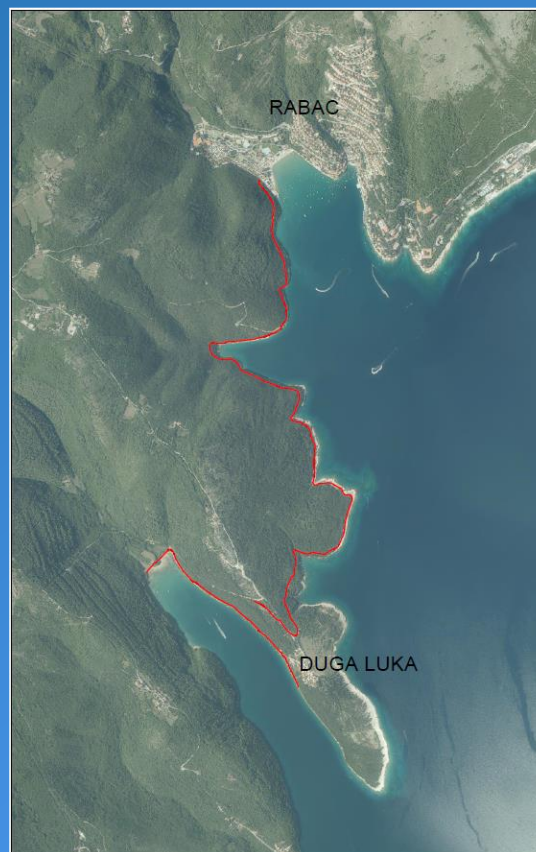
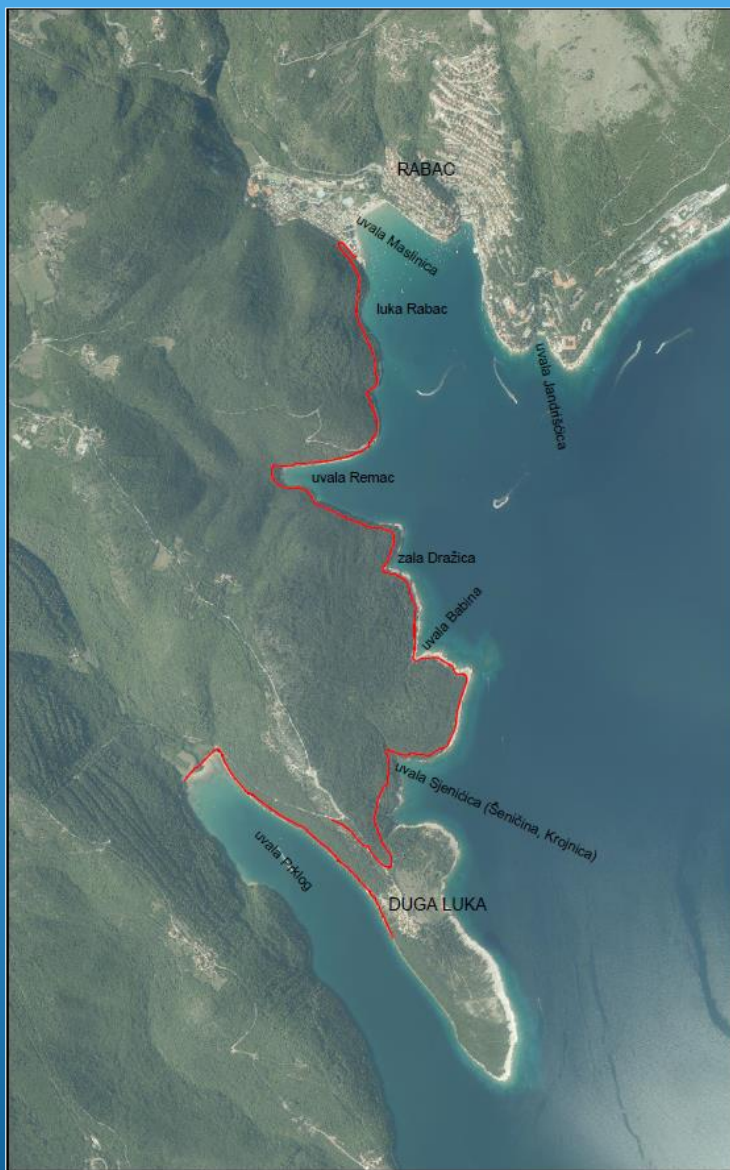


BICIKLISTIČKO-PJEŠAČKA STAZA RABAC-PRKLOG





UVOD:

- Dužina staze iznosi cca 6650 m
- Uvala Maslinica-Teleferika-uvala Remac-uvala Babina-uvala Sjeničica (Šeničina)-Duga Luka; Duga Luka-uvala Prklog
- Širina staze iznosi 2.00 m (na većim usponima 3.00 m)
- Staza horizontalno i visinski maksimalno prati postojeći teren
- Uzdužni nagib iznosi od 0.3% do 16.0%
- Poprečni nagib iznosi 2.0%



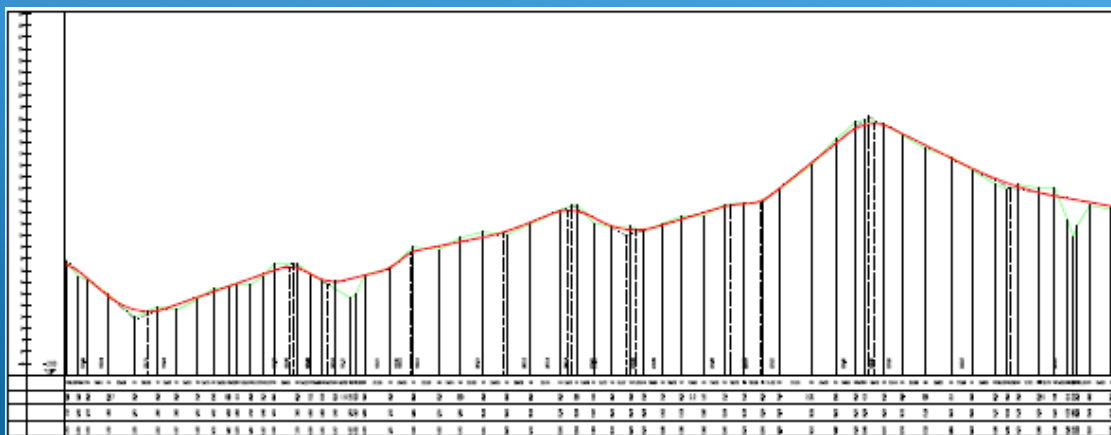
FAZE:

- Izvedba staze u 4 faze
- Faza 1 – od uvale Maslinica do uvale Remac (i uvala Remac) dužina cca 1800 m
- Faza 2 – od uvale Remac do uvale Sjeničića (Šeničina, Krojnica) dužina cca 2300 m
- Faza 3 – od uvale Sjeničića (Šeničina, Krojnica) do Duge Luke (mlin) dužina cca 1250 m
- Faza 4 – od Duge Luke (mlin) do uvale Prklog dužina cca 1300 m



ODMORIŠTA:

- Duž trase predviđa se izvedba 29 odmorišta
- 25 manjih odmorišta (klupice)
- 4 veća odmorišta (klupice, stolovi, info table)

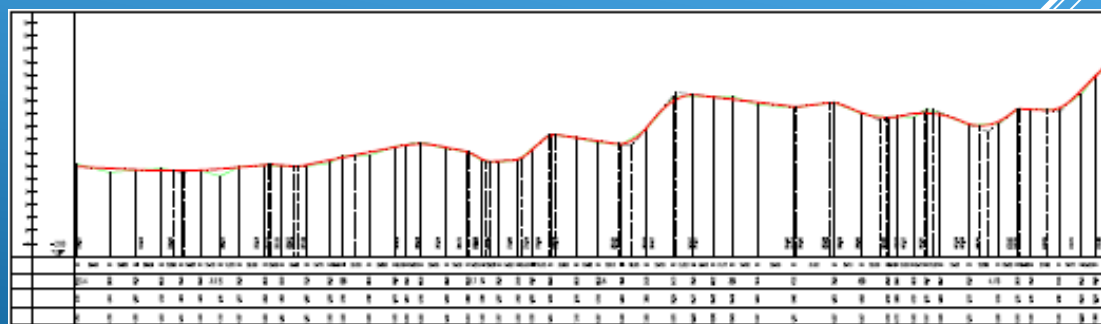
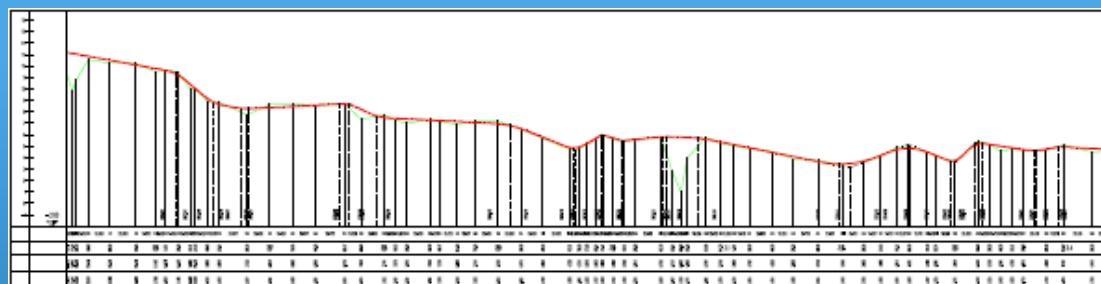
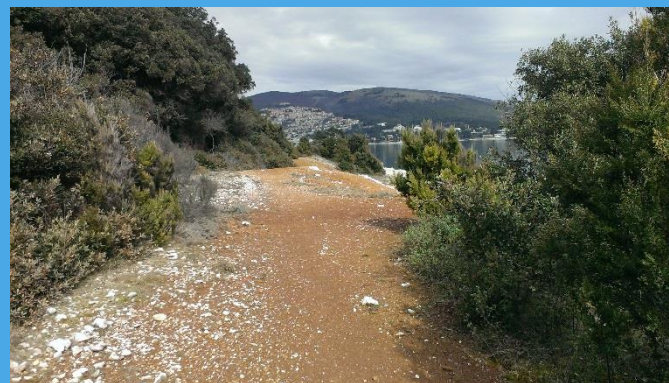
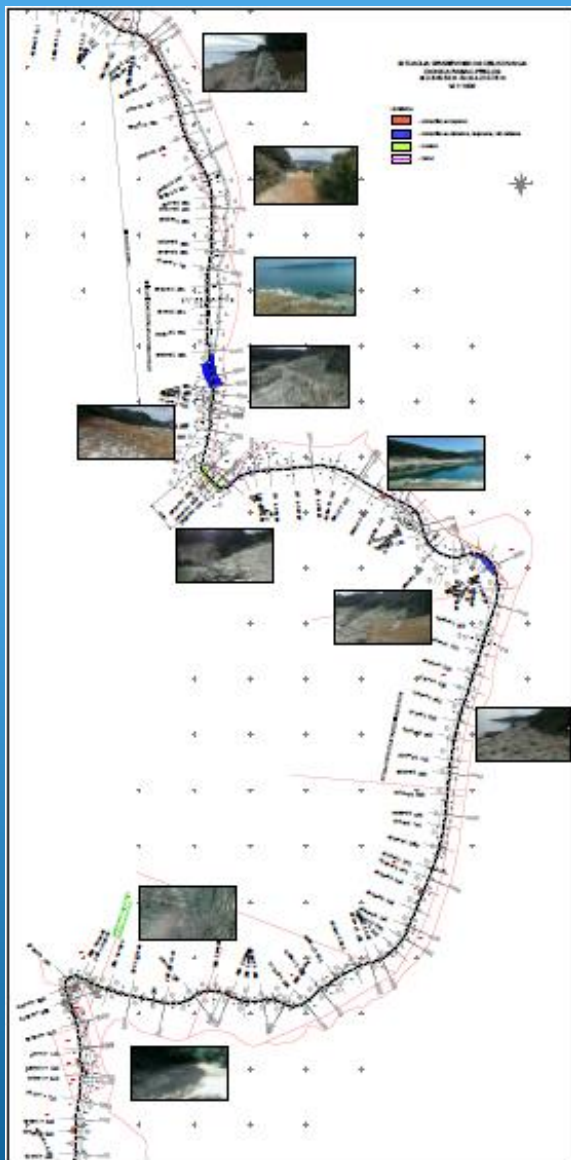


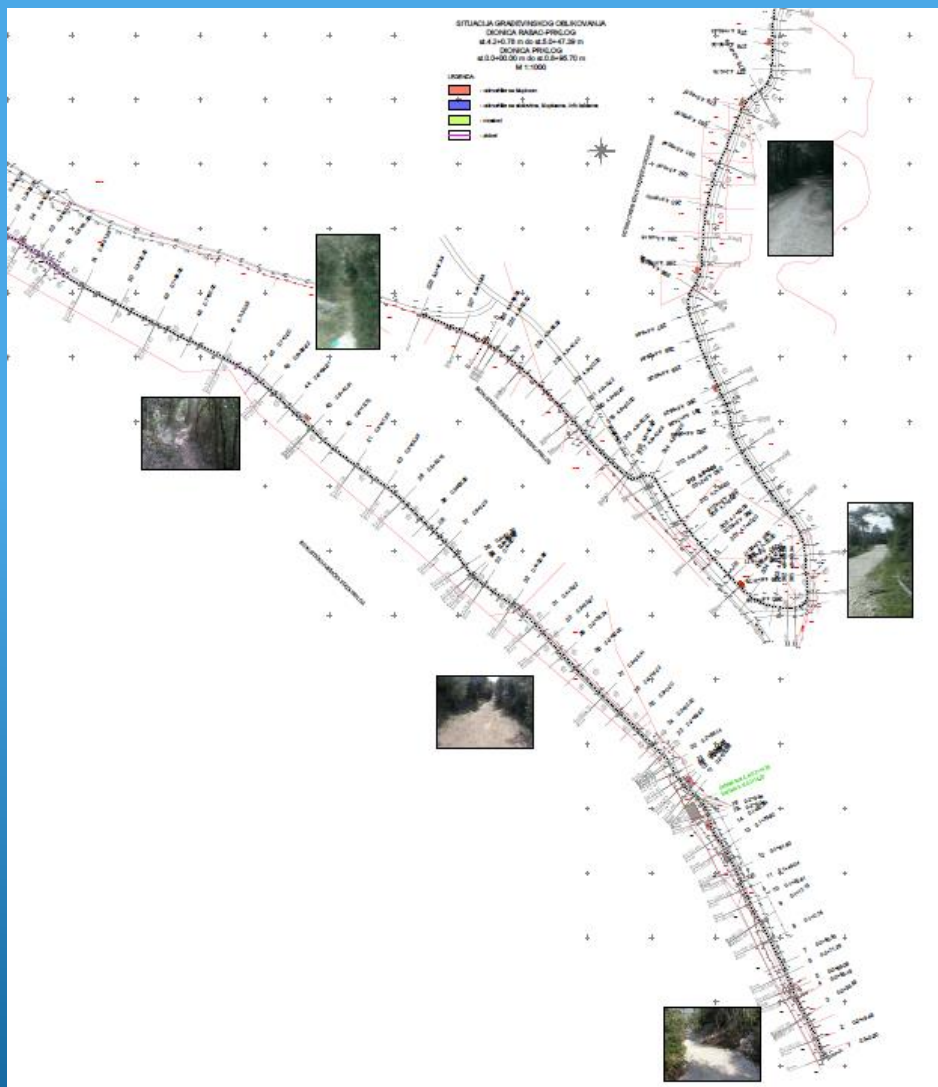
FAZA 2 (Remac - Sjeničića):

- Ovu dionicu karakterizira blaži nagib terena
- Objekti – zidovi, mostovi
- Dio trase od boksita se zadržava
- Vođenje trase po podlozi od boksita –postavljanje bijelog kamena na rubovima staze



FAZA 2 (Remac - Sjeniċica):



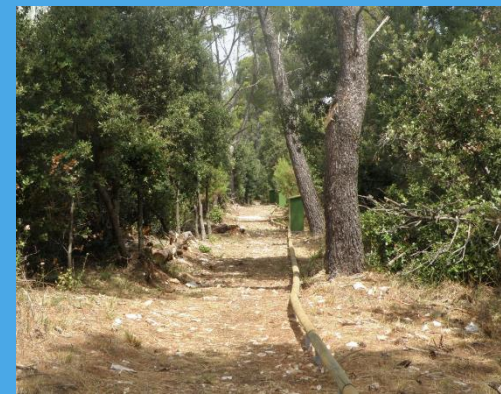
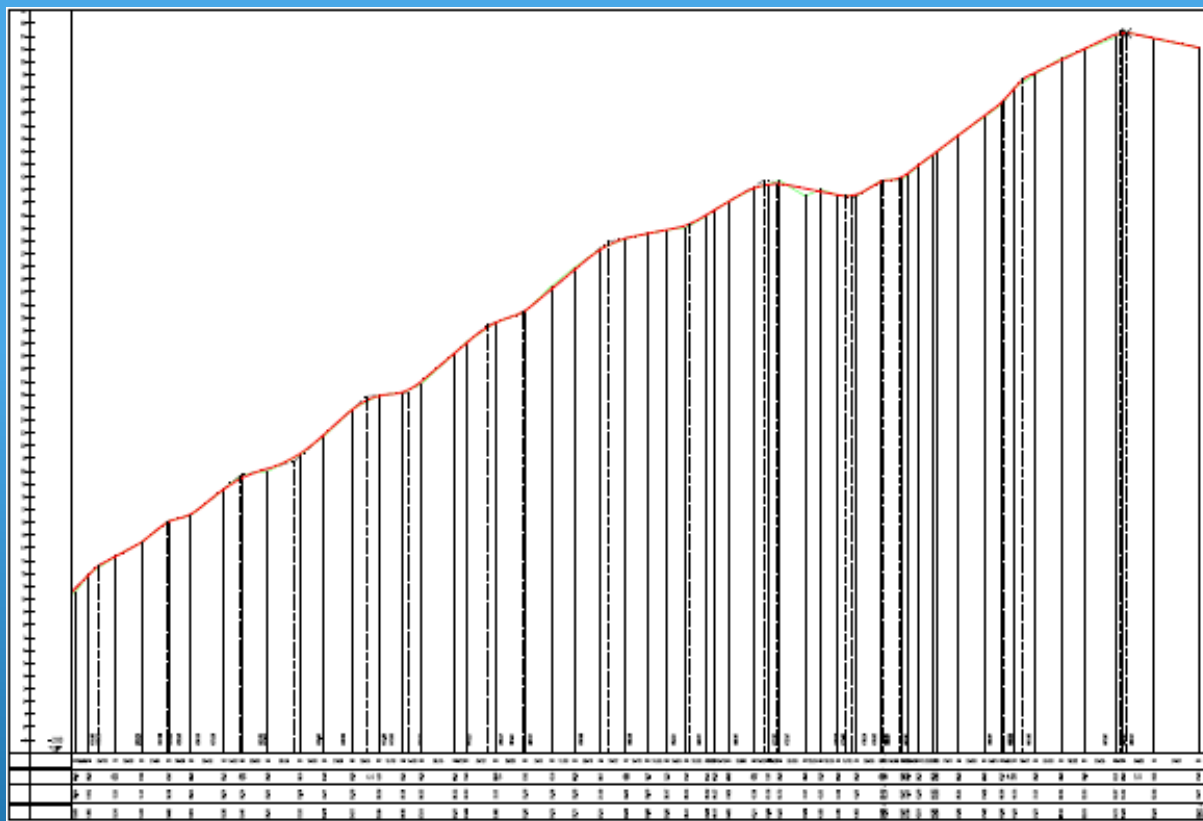


FAZA 3 (Sjeničića – Duga Luka):

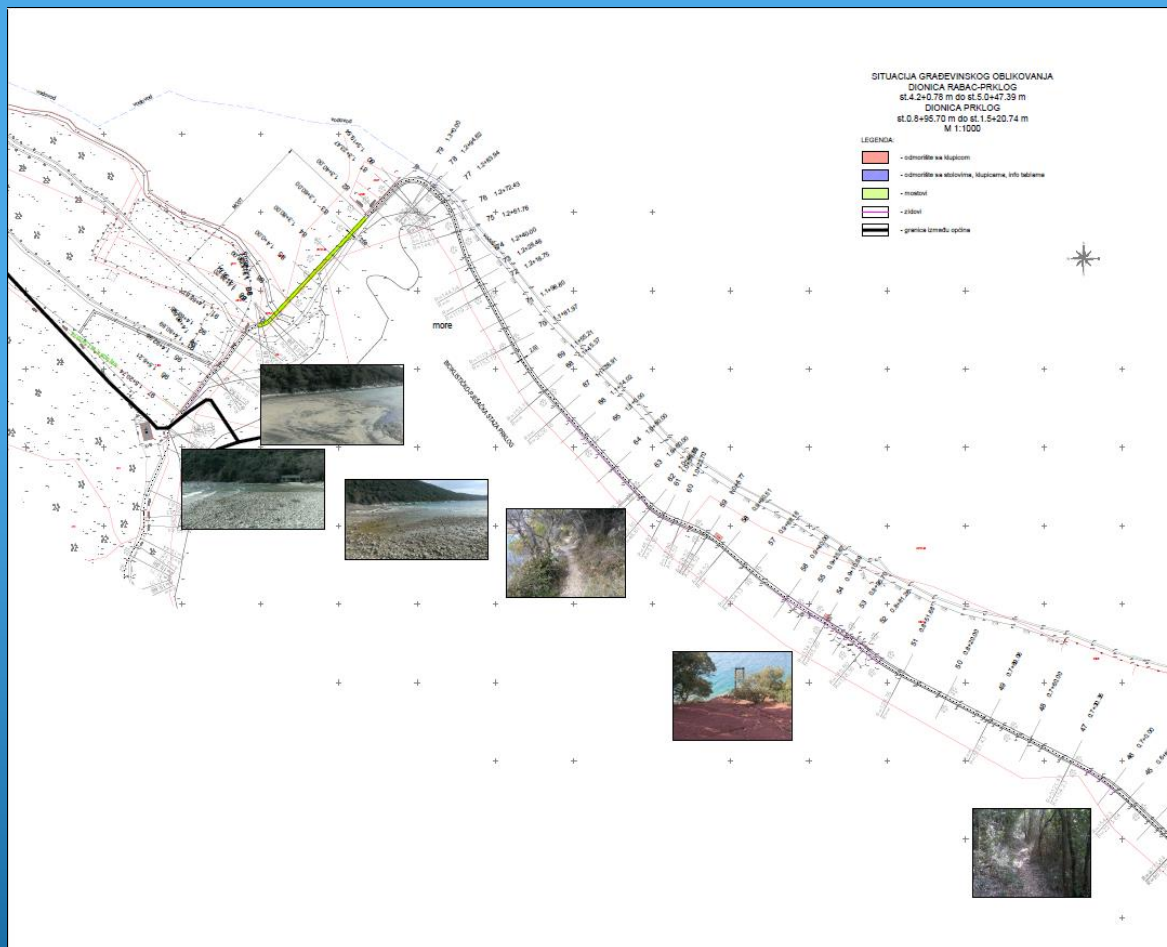
- Sjeničića (Šeničina, Krojnica) – omogućen pristup automobilima
- Staza se vodi paralelno sa postojećom prometnicom (povećana sigurnost biciklista i pješaka)
- Postavljanjem barijera duž staze onemogućiti će se prilaz motornim vozilima na stazu



FAZA 3 (Sjeničića – Duga Luka):



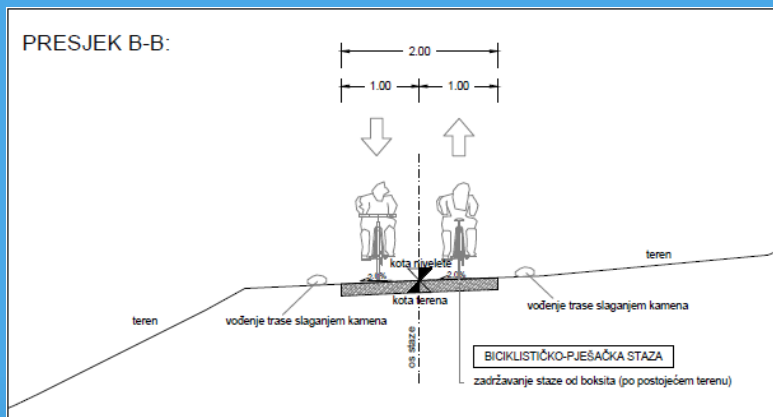
FAZA 4 (Duga Luka - Prklog):



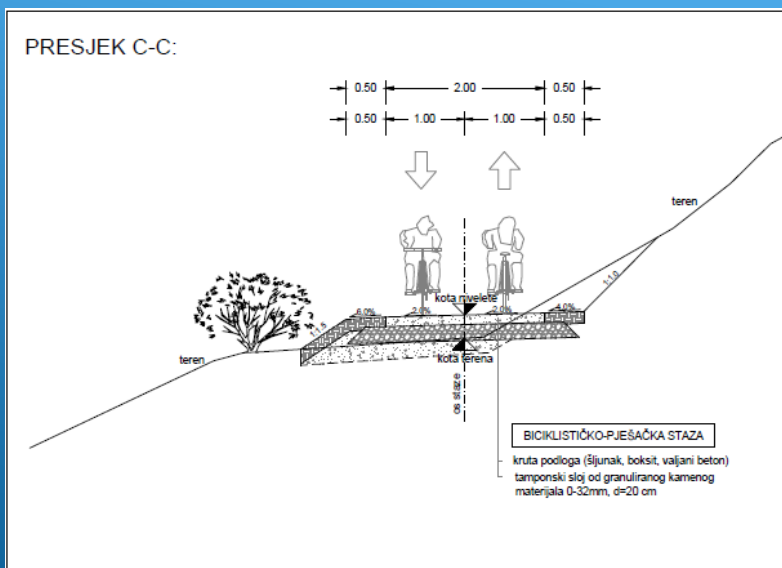
- Uvala Prklog – naplavno područje sa niskom vegetacijom
- Premoštenje uvale drvenim mostom



POPREČNI PRESJECI:

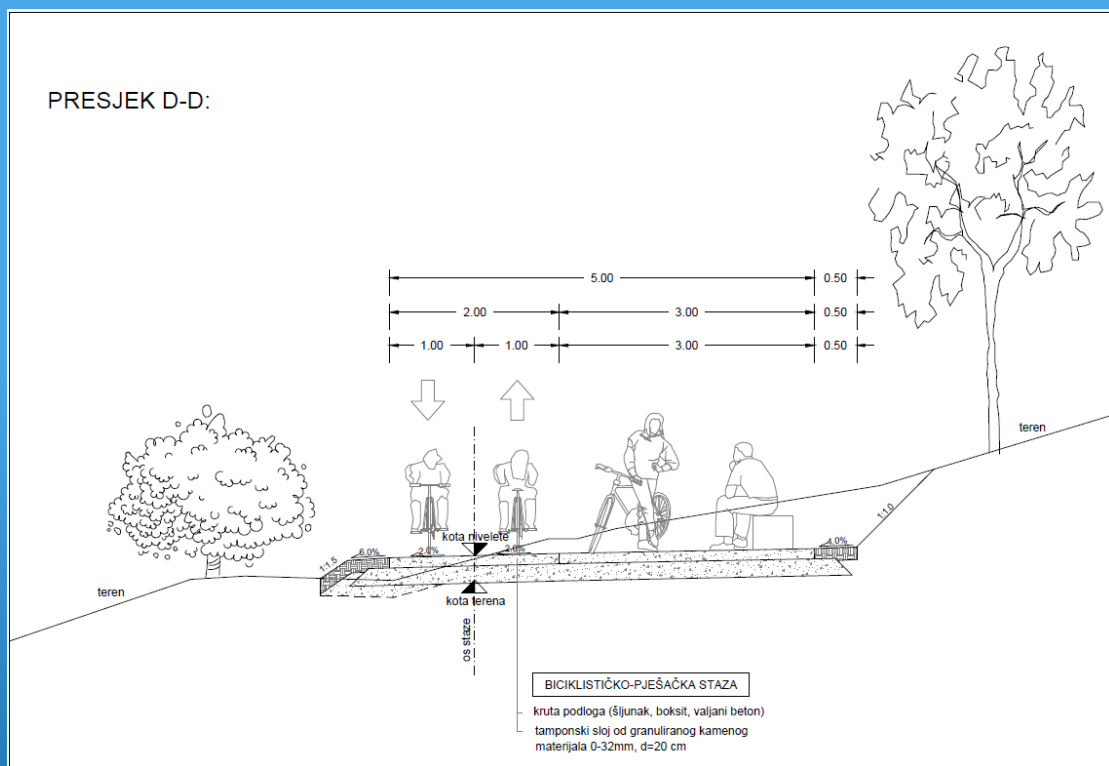


- Presjek B-B – dionica od boksita
- Vođenje trase sлагanjem kamena
- Širina staze 2.0 m



- Presjek C-C – većina dionice
- Širina staze 2.0 m
- Uređenje bankina i pokosa

POPREČNI PRESJECI:



- Presjek D-D – manje odmorište
- Širina staze 2.0 m
- Širina odmorišta 3.0 m
- Postavljanje klupice

CILJ:



- Omogućiti posjetiteljima upoznavanje specifičnog prirodnog ambijenta i krajolika
- Edukacija posjetitelja o bogatstvu predmetnog zaštićenog krajolika putem info tabli
- Zaštita predmetnog područja:
 - Projektiranje – poštivati maksimalno trasu postojeće staze (horizontalno i visinski); pažljiv odabir materijala (uklapanje u postojeći ambijent)
 - Izvođenje - zahvati na minimalnoj širini; stabla koja su nužna za uklanjanje iskoristiti u oblikovanju staze (mostovi, klupice, parteri,...); kamen iz potrebnih iskopa iskoristiti za oblikovanje zidova
 - Eksploatacija – kontrola ulaza na stazu (onemogućiti ulazak motociklima i drugim motornim vozilima)